

# ΛΟΓΕΙΣ Διαγωνίσματος

Κεφάλαιο 1, σελ. 9-22

## ΟΜΑΔΑ Α'

A1. Σωστό

A2. Λάθος

A3. Λάθος

A4. Σωστό

A5. Σωστό

A6. Σωστό

A7. Λάθος

A8. 5

A9. α

## ΟΜΑΔΑ Β'

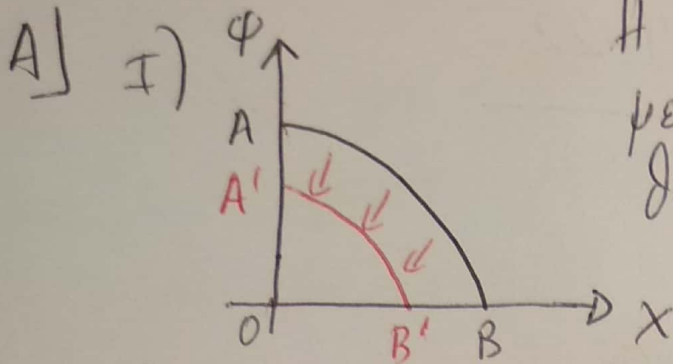
Σελ. 10-11 ερωτικού βιβλίου Η-Ο, ιδιότητες των αυγών >>

## ΟΜΑΔΑ Γ'

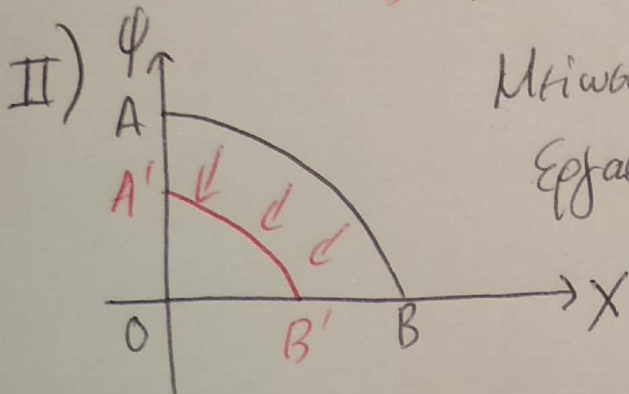
1) Σελ. 9 ερωτικού Η Αντικείμενο της Ροδινίτης Οικονομίας... η οικονομία μιας χώρας >>

2) Σελ. 17 ερωτικού Η Κύριο οικονομικό... κάθε κοινωνία >>

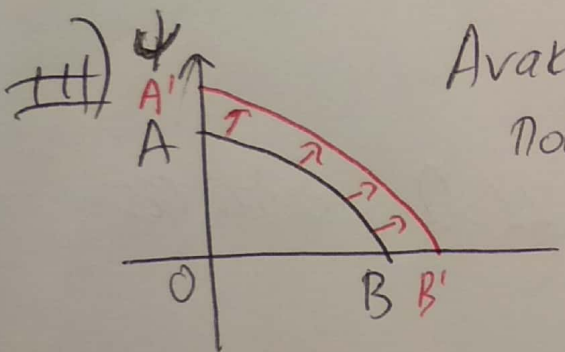
ΟΜΑΔΑ Δ'



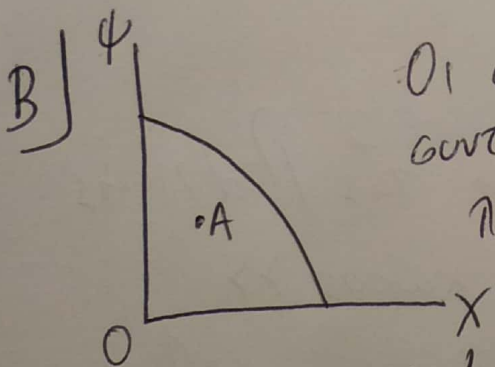
Η υποχρησιμότητα να επιφέρει μείωση ποσότητας εργασίας, οπότε να έχουμε μείωση Παραγωγικών Δυνατοτήτων.



Μείωση Πλούτους  $\Rightarrow$  μείωση ποσότητας εργασίας  $\Rightarrow$  μείωση Παραγωγικών Δυνατοτήτων



Ανακάλυψη νέων πωτών υλών  $\Rightarrow$  αύξηση ποσότητας κεφαλαίου  $\Rightarrow$  αύξηση Παραγωγικών Δυνατοτήτων



Οι άνθρωποι θεωρούνται εν συνάρσει συντελεστές παραγωγής. Η μεταβολή του ποσοστού ανεργίας, δεν θα επιφέρει ζων ποσότητα παραγωγικών συντελεστών, με αποτέλεσμα να μην υπάρχει μετατόπιση στη θέση της ΚΠΔ.

Γ) Βασικές Υποθέσεις Κατασκευής Κ.Π.Δ. :

- 1) Ο Κ.Π.Σ αναχαιτίζεται ηδύως και ανεδοτικά.

2) Η Τεχνολογία θεωρείται δεδομένη

3) Παράγονται μόνο δύο αγαθά:

• Η Κ.Π.Δ. μας δείχνει τη μέγιστη ποσότητα που μπορεί να παραχθεί για ένα αγαθό σε μία οικονομία, για κάθε δεδομένη ποσότητα ενός άλλου αγαθού.

• Η ΚΠΔ μπορεί να έχει τις εξής μορφές:

A). Κοίλη: Αυτή η μορφή οφείλεται στο ότι οι Παραγωγικοί Συντελεστές είναι ομοιόμορφοι και λιγότερο κατάλληλοι για τη παραγωγή του άλλου αγαθού

• Ευθεία: Αυτή η μορφή οφείλεται στο ότι οι Παραγωγικοί Συντελεστές έχουν βλαβερή (των ίδια) ικανότητα παραγωγής στα παραγωγή των αγαθών.

• Κορυφή: Αυτή η μορφή οφείλεται στο ότι οι Παραγωγικοί Συντελεστές είναι ομοιόμορφοι και περισσότερο κατάλληλοι για τη παραγωγή του άλλου αγαθού.

(3)