

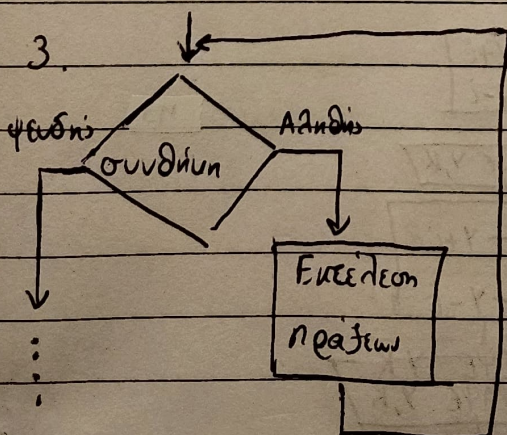
ΛΥΣΕΙΣ ΑΕΠΠ Β ΛΥΚΕΙΟΥ 30-03-25

ΘΕΜΑ Α

- Α11 1 ΛΑΘΟΣ
 2 ΙΣΤΟ
 3 ΙΣΤΟ
 4 ΙΣΤΟ
 5 ΛΑΘΟΣ

Α21 1. Με τον όρο δομή προβλήματος αναφερόμαστε στα συστατικά των μέρη, στα επιμέρους τμήματα που το αποτελούν καθώς και στον τρόπο που συνδέονται αυτά μεταξύ τους.

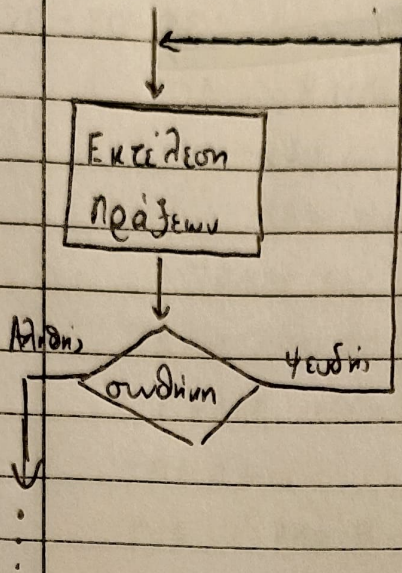
2. Αλγόριθμος ονομάζεται μία πεπεραστή σειρά ενεργειών, αυστηρά καθορισμένων και εκτελέσιμων, σε πεπεραστό χρόνο, με στόχο την επίλυση ενός προβλήματος.



Διάγραμμα ροής ΟΙΟ

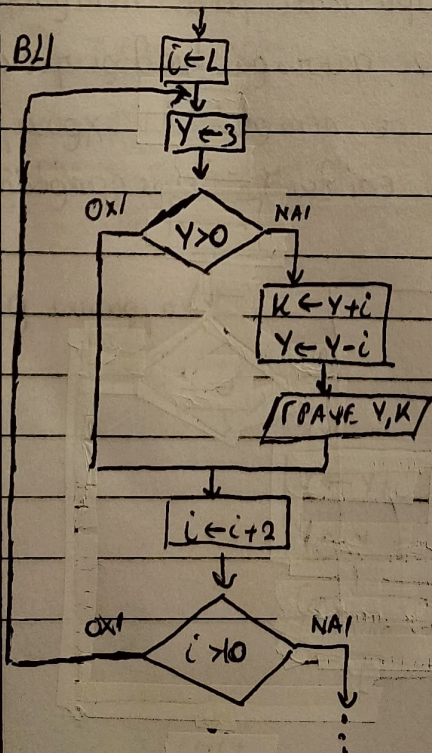
Παρατηρήσεις

Διάγραμμα ροής
ΜΕΧΡΙΖ.0701



- Α) 3 φορές
 Β) ΚΑΜΙΑ
 Γ) 2 φορές

ΘΕΜΑ Β





Παρατηρήσεις

B21	x	y	ΟΘΟΝΗ	$x \geq 19$
	10	95		
	12	84	84	ΨΕΥΔΗΣ
	14	71	71	ΨΕΥΔΗΣ
	16	56	56	ΨΕΥΔΗΣ
	18	39	39	ΨΕΥΔΗΣ
	20	20	20	ΑΛΗΘΗΣ
			20	

- B3 | 1. 1
2. 01+1
3. 1
4. =
5. 'ΟΧΙ'



Παρατηρήσεις

ΘΕΜΑ Γ

ΑΛΓΟΡΙΘΜΟΣ ΑΤΚ

ΠΛ. ΠΑΡΕΟ

ΠΛ. ΑΦΑΙΡΕΟ

SUM ← 0

ΓΙΑ L ΑΠΟ 1 ΜΕΧΡΙ 300

ΑΡΧΗ-ΕΠΑΝΑΛΗΨΗΣ

ΔΙΑΒΑΣΕ ΤΥΠΟΣ

ΜΕΧΡΙΣ ΟΤΟΥ ΤΥΠΟΣ = 'φορτηγό' Η'

∩ ΤΥΠΟΣ = 'ημιφορτηγό' Η ΤΥΠΟΣ = 'υαδικά'

ΔΙΑΒΑΣΕ ΒΑΡΟΣ

ΑΝ ΤΥΠΟΣ = 'ημιφορτηγό' ΤΟΤΕ

ΟΡΙΟ ← 500

ΑΛΛΙΩΣ-ΑΝ ΤΥΠΟΣ = 'φορτηγό' ΤΟΤΕ

ΟΡΙΟ ← 1000

ΑΛΛΙΩΣ

ΟΡΙΟ ← 2000

ΤΕΛΟΣ ΑΝ

' ΑΝ ΒΑΡΟΣ ≤ ΟΡΙΟ ΤΟΤΕ

' ΓΡΑΨΕ 'ΒΑΡΟΣ ΕΝΤΟΣ ΟΡΙΩΝ'

' ΑΛΛΙΩΣ

' ΥΠΕΡ ← ΒΑΡΟΣ - ΟΡΙΟ

' ΓΡΑΨΕ 'ΥΠΕΡΒΑΣΗ ΟΡΙΟΥ ΚΑΤΑ', ΥΠΕΡ, 'ΚΙΛΑ'

' ΑΝ ΥΠΕΡ ≤ 20 ΤΟΤΕ

' ΠΡΟΣΤ ← 100

' ΓΡΑΨΕ ΠΡΟΣΤ, '€'

' ΑΛΛΙΩΣ-ΑΝ ΥΠΕΡ ≤ 200 ΤΟΤΕ

ΠΡΟΣΤ \leftarrow 250

ΓΡΑΦΕ ΠΡΟΣΤ, '€'

ΑΛΛΙΟΣ

ΠΡΟΣΤ \leftarrow 400

ΓΡΑΦΕ ΠΡΟΣΤ, '€ και απαίτηση

⊆ 'επαγγελματική σέβας για 1 μήνα'

ΠΛ.ΑΦΑΙΡ \leftarrow ΠΛ.ΑΦΑΙΡ + L

ΤΕΛΟΣ ΑΝ

ΠΛ.ΠΑΡ \leftarrow ΠΛ.ΠΑΡ + L

- ΣΥΜ \leftarrow ΣΥΜ + ΠΡΟΣΤ

ΤΕΛΟΣ ΑΝ

ΤΕΛΟΣ ΕΡΑΝΑΛΗΨΗΤ

ΑΝ ΠΛ.ΠΑΡ $>$ 0 ΤΟΤΕ

ΡΟΣ \leftarrow ΠΛ.ΑΦΑΙΡ / ΠΛ.ΠΑΡ * 100

ΓΡΑΦΕ * ΡΟΣ, '%'

ΑΛΛΙΟΣ

ΓΡΑΦΕ 'ΚΑΝΕΝΑΣ ΠΑΡΑΒΑΤΗΣ'

ΤΕΛΟΣ ΑΝ

ΓΡΑΦΕ 'συνάκω προσηφιο', ΣΥΜ

ΤΕΛΟΣ ΑΣΚ

Παρατηρήσεις

ΘΕΜΑ Δ

ΠΛ-ΕΚ ← 0

ΠΛ-5-80 ← 0

ΕΙ-3 ← 0

ΕΙ-01 ← 0

ΔΙΑΒΑΖΕ ΑΤΟΜΑ

ΟΙΟ ΑΤΟΜΑ > 0 ΚΑΙ ΠΛ-ΕΚ < 50 ΕΠΑΝΑΛΑΒΕ

ΑΡΧΗ-ΕΠΑΝΑΛΗΨΗ

ΔΙΑΒΑΖΕ ΗΜΕΡ

ΜΕΧΡΙ ΟΤΟΥ ΗΜΕΡ >= 3

ΑΝ ΗΜΕΡ = 3 ΤΟΤΕ

ΑΝ ΑΤΟΜΑ ≤ 60 ΤΟΤΕ

ΚΟΙΤΟΙ ← ΑΤΟΜΑ * 350

ΑΛΛΙΩΣ ΑΝ ΑΤΟΜΑ ≤ 200 ΤΟΤΕ

ΚΟΙΤΟΙ ← ΑΤΟΜΑ * 320

ΑΛΛΙΩΣ

ΚΟΙΤΟΙ ← ΑΤΟΜΑ * 290

ΤΕΛΟΣ-ΑΝ

ΑΛΛΙΩΣ

ΑΝ ΑΤΟΜΑ ≤ 60 ΤΟΤΕ

ΚΟΙΤΟΙ ← ΑΤΟΜΑ * (350 + (ΗΜΕΡ-3) * 90)

ΑΛΛΙΩΣ ΑΝ ΑΤΟΜΑ ≤ 200 ΤΟΤΕ

ΚΟΙΤΟΙ ← ΑΤΟΜΑ * (320 + (ΗΜΕΡ-3) * 80)

ΑΛΛΙΩΣ

ΚΟΙΤΟΙ ← ΑΤΟΜΑ * (290 + (ΗΜΕΡ-3) * 70)

ΤΕΛΟΣ-ΑΝ

ΤΕΛΟΣ-ΑΝ



ΓΡΑΨΕ ΚΟΙΤΟΥ

ΑΝ ΗΜΕΡ = 5 ΚΑΙ ΑΤΟΜΑ ≥ 5 ΤΟΤΕ

$$ΠΛ_5_80 \leftarrow ΠΛ_5_80 + L$$

ΤΕΡΟΣ ΑΝ

ΑΝ ΗΜΕΡ = 3 ΤΟΤΕ

$$ΕΙ_3 \leftarrow ΕΙ_3 + ΚΟΙΤΟΥ$$

ΤΕΡΟΣ ΑΝ

$$ΕΙ_0Α \leftarrow ΕΙ_0Α + ΚΟΙΤΟΥ$$

$$ΠΛ_ΕΚ \leftarrow ΠΛ_ΕΚ + L$$

ΑΝ $ΠΛ_ΕΚ < 50$ ΤΟΤΕ

ΔΙΑΒΑΣΕ ΑΤΟΜΑ

ΤΕΡΟΣ ΑΝ

ΤΕΡΟΣ ΕΡΑΝΑΛΗΨΗΤ

ΓΡΑΨΕ ΠΛ_5_80

$$ΠΟΣ \leftarrow ΕΙ_3 / ΕΙ_0Α * 100$$

ΓΡΑΨΕ ΠΟΣ, '%'

ΤΕΡΟΣ ΑΤΚ